

就労移行 支援事業所

美

みらい

薔



ワード



H26年4月より身体手帳をお持ちの方も利用して頂けるようになりました。
・今までの事業所に加え、浦和駅徒歩5分の事業所オープンします。

☆こんな方が利用できます
身体・精神・知的・発達障がいをお持ちで手帳取得の方

おじぎの練習



ビジネスマナー

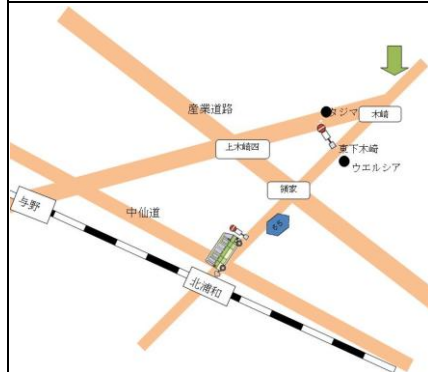


事業所名：キャリアプラス美薔

住所：①(美薔みらい)さいたま市浦和区木崎5-2-25

②(明日種あしたね)さいたま市浦和区高砂1-2-1 イパックスタワー119

電話：048-705-6601



電話応対練習



利用日：月～金のうち週1～5日(体調にあわせて)

時間：9:30～15:30

定員：20名

指導員：看護師/キャリアコンサルタント/産業カウンセラー/

エクセル



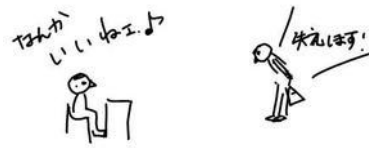
ビジネスマナー資格保有者/パソコンインストラクター

読んでもらえる 呼んでもらえる

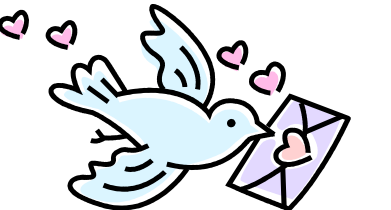


見学・体験お待ちしております！

面接ロープシ



メール



3つの“S”で支援します

訓練は「個別支援計画」により行われます。利用者の皆様の体調やスキルに合わせた計画を設定する事により、就労へのスキルアップを目指します。



パワーポイント



実習

公益財団法人で事務補助等の実習をしています。

レクリエーション



資格試験

日本商工会議所 PC 検定
Basic
3級
2級

認定校に指定されています
同環境で受験でき安心！

資格GET
福祉用具専門相談員



5月限定。
無料で資格
がとれます

お問い合わせ

048

705-6601

資格試験

ビジネス実務マナー検定
サービス接客検定
秘書検定
ビジネス電話検定

認定校に指定されています。
同環境で受験できるので安心！

お茶の時間

